



ASOCIACIÓN ESPAÑOLA DE PREVENCIÓN DE RIESGOS LABORALES EN
EL ÁMBITO POLICIAL Y FUERZAS ARMADAS - AEPREPOL -



MANUAL DE UTILIZACIÓN DE LA APLICACIÓN DE REGISTRO Y EVALUACIÓN DE LA METODOLOGÍA PSICO- PAND 2.1 DE AEPREPOL



www.aeprepol.com
aeprepol@gmail.com
Tel. +34 639 782 161

Adaptada a la versión final (v. 2) del cuestionario, de junio de 2020

Metodología Psico-Pand 2.1 para Fuerzas de Seguridad y Fuerzas Armadas

La herramienta de ayuda para el registro de casos y el análisis correspondiente se ha desarrollado a partir de Microsoft Excel, versión 2007, a la que se le han añadido macros para simplificar el proceso de grabación de encuestas y la salida de resultados.

La aplicación está diseñada para un máximo de 999 casos; por lo tanto, si se pretende trabajar con diferentes grupos de análisis, se pueden emplear tantas bases de datos como se necesite, una base para cada grupo de análisis. En cambio, si se necesita trabajar con un número de casos superior al límite fijado, se recomienda contactar con la Asociación para la determinar la mejor solución.

Se dispone también de una versión que carece de las macros. Esta versión permite más flexibilidad y libertad a la hora de realizar análisis, agrupaciones de casos y tamaño de muestras. No obstante, exige determinados conocimientos sobre funciones propias de la herramienta. En cualquier caso, se recomienda que las personas interesadas se pongan en contacto con la Asociación AEPREPOL.

1. La primera vez

En la ilustración 1 se muestra la primera pantalla que aparece al cargar la base de datos. La primera que vez que es utilizada aparecerá una Advertencia de Seguridad (véase el área enmarcada en rojo en la ilustración 1).

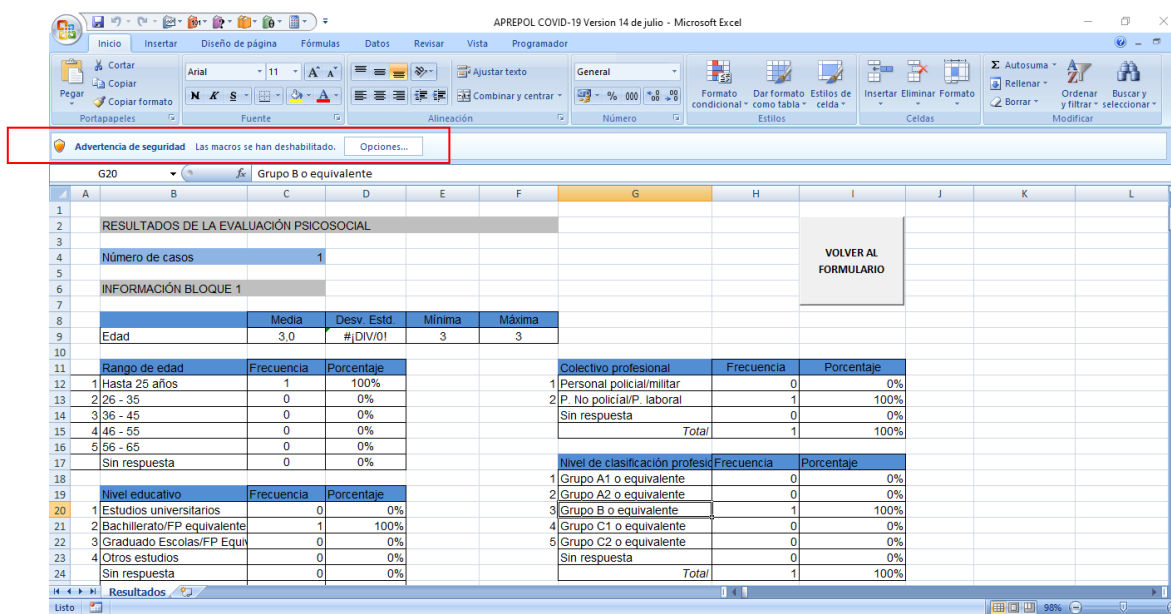


Ilustración 1: Vista inicial de la aplicación.

Metodología Psico-Pand 2.1 para Fuerzas de Seguridad y Fuerzas Armadas

El mensaje nos avisa de que las macros están deshabilitadas. Por lo tanto, hay que habilitarlas pulsando el botón OPCIONES, para acceder a la ventana emergente de la ilustración 2.

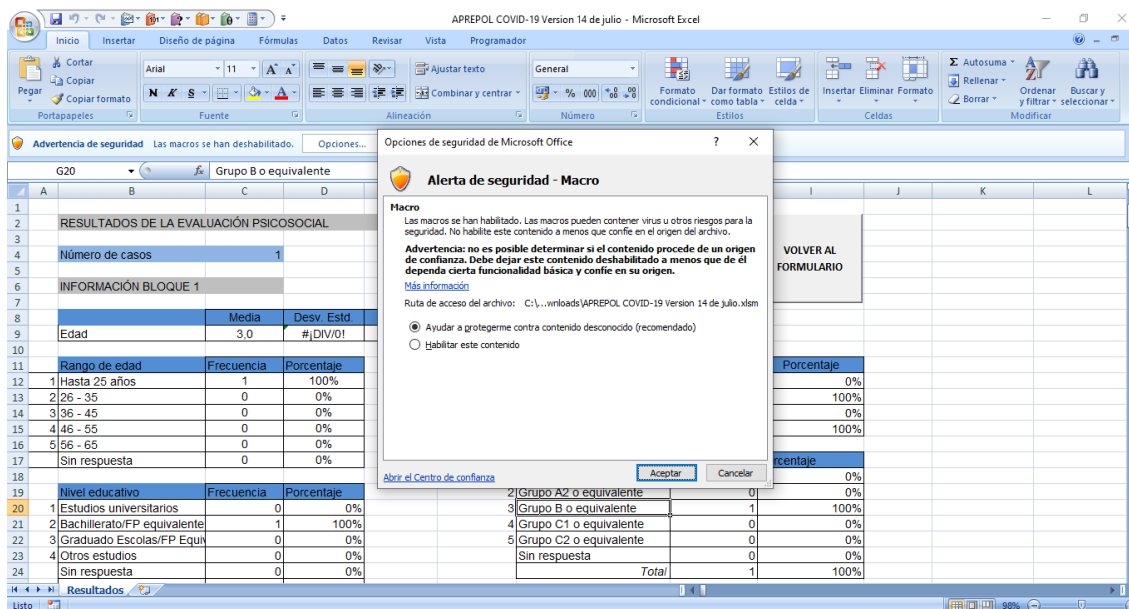


Ilustración 2: Ventana para la activación de las macros.

En este punto, se marca la opción que aparece en blanco: **Habilitar este contenido**, y seguidamente se pulsa el botón ACEPTAR, apareciendo el formulario de gestión de datos (ilustración 3), desde el cual se pueden registrar las respuestas y acceder a los resultados.

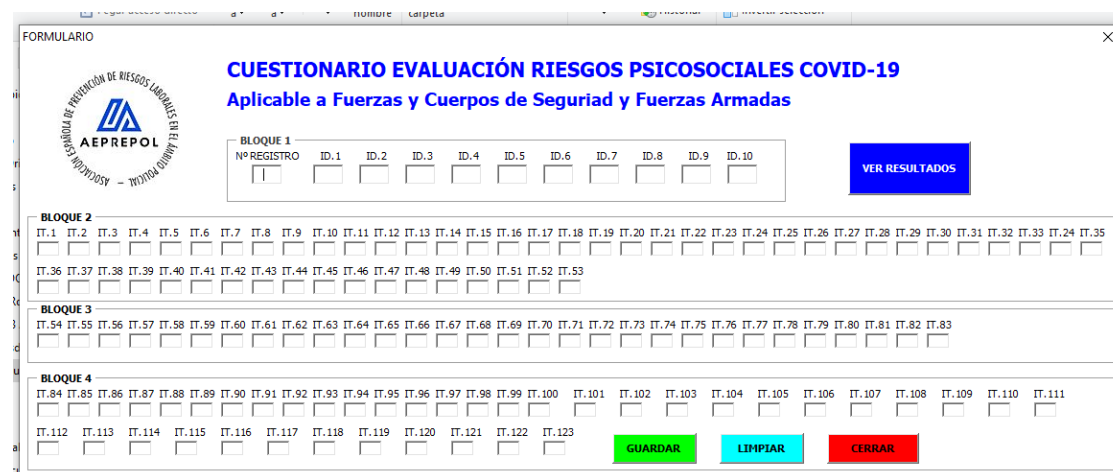


Ilustración 3: Formulario de gestión de datos.

A partir de aquí, ya es posible utilizar la herramienta.

Metodología Psico-Pand 2.1 para Fuerzas de Seguridad y Fuerzas Armadas

2. Procedimiento

- El paso de celda a celda se hace con la tecla TAB.
- El botón "Guardar" se pulsa una vez llegados al Ítem 123, y **hay que esperar a que el botón recupera su forma.**
- El botón "Limpiar" se pulsa **DESPUÉS** de haber pulsado el botón "Guardar", y el formulario queda impoluto.
- El botón "Cerrar" cierra la aplicación y guarda los cambios.
- El botón "Ver resultados" nos direcciona a la hoja "Resultados" del libro Excel. Para volver al formulario, basta con pulsar el botón correspondiente que aparece en la hoja "Resultados".

3. Notas finales

El equipo de AEPREPOL queda a disposición de cualquier persona o entidad que desee utilizar tanto el método como la herramienta de ayuda para el análisis. Asimismo, se recuerda que puede suceder que, con versiones distintas de Microsoft Excel, aparezcan fallos o errores de funcionamiento de la aplicación.